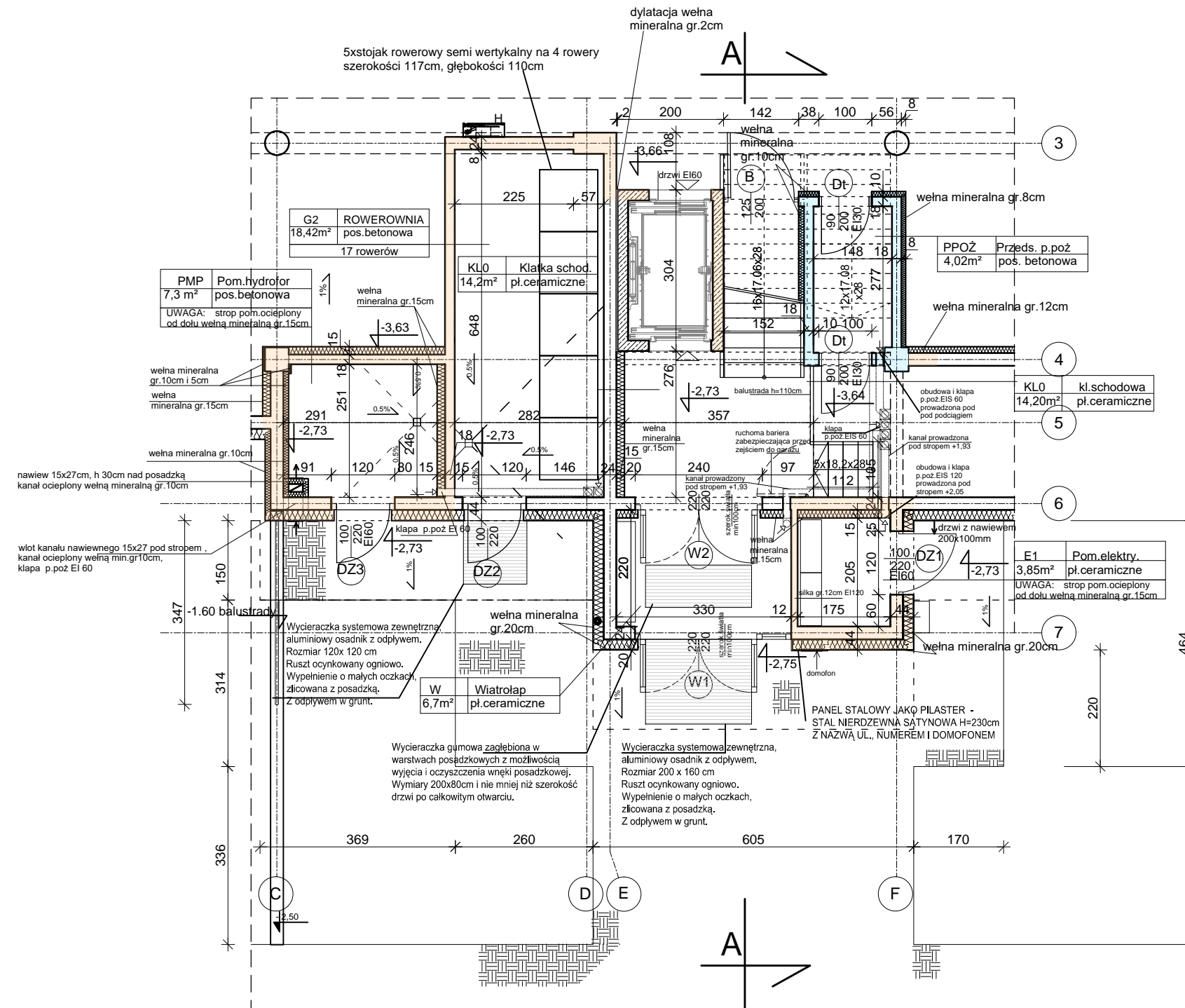


# RZUT POZIOMU +2,73


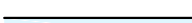


POWIERZCHNIA UŻYTKOWA POZIOM -2.73		
OZN. POMIESZCZENIA	NAZWA POMIESZCZENIA	POW.(m <sup>2</sup> ) POMIESZCZENIA
W1	Wiatrolap	6.70
KL0	Klatka schodowa	14.20
E1	Pom. elektr.	3.85
G2	Rowerownia 17 rowerów	18.42
PMP	Pom.p.hydroforu p.poż./p.hydroforu	7.30
RAZEM	:	50.47

BUDYNEK 2

 KOSTKA BETONOWA

UWAGA:  
DRZWI W1 i W2  
Z SIŁOWNIKAMI - STEROWANIE CENTRALĄ  
W POŁĄCZENIU Z KLAPĄ ODDYMIAJĄCĄ

 ściana oddzielnia pożarowego REI 120  
 ściana oddzielnia pożarowego REI 60

BIURO PROJEKTÓW		NAZWA OBIEKTU BUDOWLANEGO			
<b>ARCHITOP</b>		BUDYNEK MIESZKALNY WIELORODZINNY			
ARCH. A.ZATWARNICKI 46-022 KĘPA, ul.SPACEROWA 20 TEL. 774414015 www.architop.com.pl mail: architop@wp.pl		TYTUŁ RYSUNKU		RZUT POZIOMU -2,73	
IMIE I NAZWISKO PROJEKTANTA SPECJALNOŚĆ ARCHITEKTURA		mgr inż.arch.ANDRZEJ ZATWARNICKI upr.bud.w spec.arch. nr 1/96/OP		DATA SPORZĄDZENIA GRUDZIEŃ 2021	PODPIS
NR UPRAWNIENI BUDOWLANYCH					BRANŻA ARCHITEKTURA
IMIE I NAZWISKO PROJEKTANTA SPRAWDZAJĄCEGO SPEC.ARCH.		mgr inż.arch.MAŁGORZATA ZATWARNICKA upr.bud.w spec.arch. nr OKK/UpB/06/04		DATA SPRAWDZENIA GRUDZIEŃ 2021	SKALA RYSUNKU 1:100
NR UPRAWNIENI BUDOWLANYCH					NUMER RYSUNKU ARCH 09/43/03
PROJEKT CHRONIONY PRAWEM AUTORSKIM					